



# Экскурсионный центр

ИНН: 7603064649 ОГРН: 1167627072634

Телефоны: 8(4852)78-92-14; 8(499)110-30-41; 8(800)500-49-35

E-mail: 89206589214@yandex.ru

## «Кострома – Красное на Волге – Волгореченск - Плес» - 3 дня /2 ночи

### Программа:

1 - й день - Обзорная экскурсия по Костроме + Ипатьевский монастырь + Троицкий собор + музей Льна и Бересты + Обед + Размещение в гостинице + Ужин

2 - й день - Завтрак + Костюмерная театра драматурга Островского + Красносельский музей ювелирного искусства с мастер - классом + Обед + Ужин

3- й день - Завтрак + экскурсия на Волгореченский рыбный завод + Обзорная по Плесу + Обед

Стоимость программы на 1 человека при группе не менее 10 чел :

гостиница	Состав группы					
	50+3	40+2	30+2	20+2	15 +1	10 +1
Хостел (2-3-4-8 местные номера)	10400	9900	10300	10900	11000	11400
Гостиница эконом класса (3-4 местные номера)	10700	10800	10900	11500	11600	11900
Гостиница 3* (2-х местные номера)	11200	10900	11400	12000	12100	12500
Гостиница повышенной комфортности	11600	11300	11800	12500	12600	12900
<b>Доплата за автотранспортное обслуживание</b>	<b>1400</b>	<b>1600</b>	<b>1900</b>	<b>2500</b>	<b>2700</b>	<b>3700</b>

В стоимость входит (все услуги «под ключ»):

- встреча на вокзале
- экскурсионное обслуживание;
- сопровождение по маршруту
- входные билеты в музеи;
- проживание.
- питание (3 обеда, 2 ужина , 2 завтрака)

В стоимость **Не** входит :

Дегустация рыбы на рыбноводном хозяйстве

**Питание, проживание, экскурсии – бесплатны для сопровождающих:**

- При группе **от** 10 чел – **для 1 чел.** (10+1,15+1)
- При группе **от** 20-40 чел. – **для 2-х** чел. (20+2 , 30+2,40+2)
- При группе **от** 50 чел. – **для 3 -х** чел. (50+3)

## Во время обзорной экскурсии по Костроме гости города:

- Познакомятся с исторической частью
- Пройдут по Аллее Признания, где в мостовую вмонтированы таблички с именами людей, внесших неоценимый вклад в становление и развитие Костромы, оставив заметный след в истории костромского края ,
- Увидят Костромской театр
- памятник Островскому и архитектурный ансамбль Дворянского собрания



## Посетят:

- Сусанинскую площадь , где стоит здание гауптвахты , и самая большая в России Пожарная каланча.
- Познакомятся с архитектурным ансамблем Торговых рядов 18-19 вв.
- Посетят территорию бывшего Костромского Кремля, где находится уникальный памятник В.И. Ленину, откуда открывается красивый вид реки Волги
- Посетят набережную Волги с Беседкой А. Островского
- Богоявленско -Анастасьин монастырь , где находится чудотворная икона Богоматери Федоровская

В ходе экскурсии гости города услышат о том, как на престол в 1613 году заступил первый царь династии Романовых — Михаил Федорович.

**Экскурсия "История и Архитектура Ипатьевского монастыря"** знакомит посетителей с историей монастыря , храмами , архитектурными постройками на территории обители , окончании Смутного Времени и **воцарении** на престол первого царя династии Романовых , Михаила Федоровича Романова.



**Экскурсия в Интерьерере Троицкого собора** знакомит гостей с событием призвания на царство Михаила Романова посольством Земского собора в Костроме, святынями и фресковыми росписями главного

## Троицкого Собора Ипатьевского монастыря



## КРАСНОЕ - НА ВОЛГЕ - МУЗЕЙ ЮВЕЛИРНОГО ИСКУССТВА



Вы посетите центр, где зарождалось русское ювелирное искусство, где до сих пор работает Красносельский ювелирный завод — предприятие с 80-летней историей- крупнейшее ювелирное производство в России.

### **Гости узнают:**

Как создается ювелирная продукция массового производства и высокохудожественные ювелирные изделия из золота, серебра, меди, украшенные сканью, зернью, росписью по эмали, чеканкой, гравировкой, поделочными и драгоценными камнями.

### **Посетители познакомятся**

- с историей промысла и современным красносельским искусством
- Коллекцией серебряных и медных украшений
- серебряной посуды



### Гости музея увидят:

- Ювелирные инструменты 9-10 вв
- Изделия Красносельских кустарей 19-20 века
- Произведения мастеров Красносельского ювелирного завода, известные на весь мир
- штампованные образки, крестики — эти изделия можно было купить на любой русской ярмарке

Среди экспонатов музея уникальная коллекция красносельской скани, старообрядческого медного литья, живопись и графика костромских и красносельских художников.

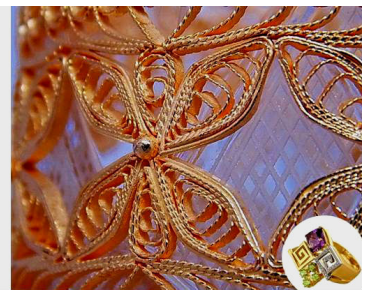
Гордость музея - изделия из скани - тонкой свитой медной или серебряной проволоки

С особой гордостью экскурсовод продемонстрирует зал, где представлены изделия учеников ювелирного училища художественной обработки металла. Там гости увидят уникальный «сувенир чаепития», который выполнен из 16 гр. серебра и состоит из 34 предметов, с соблюдением мастером всех подробностей: со съёмными крышечками у чайника и самовара, краник которого поворачивается.



Вдохновившись красотой творений мастеров, можно купить современные изделия мастеров, выполненных с соблюдением традиций и технологий. Все изделия сделаны вручную, и несут положительную энергетику мастера, чей теплый подход к холодному производству всегда возвращается благодарными отзывами покупателей.

Интерактивная программа с мастер-классом включает изготовления изделий из скани с оформлением в фото рамку. Каждый турист самостоятельно по готовому шаблону, или по собственной композиции, с помощью ювелирных инструментов сможет изготовить из скани (медной проволоки) небольшой сувенир, который увезет с собой на память.



После экскурсии туристы посетят киоск-магазин, в котором можно купить ювелирные изделия местных мастеров из золота, серебра, металла, выполненные в технике литья, штамповки, скани.

### Костюмерная театра драматурга Островского

Экскурсия знакомит гостей с творчеством драматурга Александра Николаевича Островского. Здесь хранится уникальная коллекция костюмов, которая была создана по эскизам художников, работавших в разное время и шилась в пошивочной мастерской одного из старейших театров России, Костромском государственном драматическом театре им. А.Н.Островского. Театр был основан в 1808 году и видел самого Александра Николаевича.



Гости смогут окунуться в закулисный мир, увидеть костюмы, которые были специально созданными для спектаклей: «Снегурочка», «Борис Годунов», «Смерть Иоанна Грозного», «Царь Федор Иоаннович», «Василиса Мелентьева» и «Великий государь», «Васса Железнова», «Дядя Ваня» и «Вишневый сад», по сказкам Пушкина «Золотая Рыбка», «Сказка о Царе Салтане»



Гости увидят воспроизведенные интерьеры купеческого дома из спектакля «Гроза», интерьер гостиной дворянина из «Бесприданницы», театральная гримерка конца XIX века, представлены костюмы из спектакля «Без вины виноватые».

Общедоступный театр в России появился в 18 веке в Ярославле, во время правления императрицы Елизаветы Петровны. Родиной первого театра является город Ярославль. Основатель первого русского, Федор Григорьевич Волков родился в Костроме.



Здание, в котором представлена коллекция театральных костюмов, расположено рядом с местом, где в 18 веке стоял родительский дом Федора Григорьевича Волкова.

Во время экскурсии гости подробнее познакомятся с яркой, но короткой жизнью Федора Волкова, который по праву носит звание «первого русского актера».

### Экскурсия на Рыбное хозяйство



(23 тысячи кв. метров рыбноводных площадей), где выращивается и перерабатывается рыба (560 тыс. тонн в год), производится красная и черная икра (4 тонны в год), деликатесы холодного и горячего копчения, балык из осетрина.

#### **Вы сможете:**

не только увидеть рыбу, и процесс ее кормления (если повезет),  
купить рыбные деликатесы и/или черную икру по цене производителя.

### **В процессе экскурсии гости посетят**

Бассейновый участок товарного выращивания рыбы, откуда рыбка уезжает в магазины  
Личиночно-мальковый комплекс где выращивается молодь



### **Гости узнают :**

Историю создания хозяйства  
Как выращиваются мальки

### **Гости увидят:**

Рыбу, которую выращивает хозяйство круглый год, вне зависимости от условий внешней среды. Зимой и весной (с декабря по май)

Процесс инкубации осетровой и форелевой икры, а в остальное время, других видов рыб (карп, телapia, сом).

Процесс инкубации осетровой икры



### **В демонстрационном бассейне гости смогут увидеть:**

Огромные 70 - ти килограммовые белуги (на данный момент есть только одна особь, весом 80 кг., она живет в глубине "нагульного" пруда)

Сибирский и русский осетр, Стерлядь, Радужная форель, Восьмилетних карпов, Рыб-альбиносов, Африканских сомов.

### **Во время обзорной экскурсии по Плесу**

**Вы познакомитесь:** с историей города, увидите знаменитые Плесские пейзажи, вдохновлявшие многих художников-пейзажистов и знакомые нам с детства по картинам великих русских мастеров.

**В маршрут включены :**

Посещение Троицкой слободы

Подъем на Соборную гору с обзором панорамы города и Волжских просторов

Посещение места , где в древности было капище бога Велеса - любимого бога наших предков, подателя богатств



Посещение реконструированной сторожевой башни на остатках крепостного вала, где стояла средневековая крепость. В старину Плес играл роль дозорного пункта на беспокойных волжских территориях Руси.

- Внешний осмотр Успенского собора + Посещение Памятника Василию I
- Посещение Базарной площади + Посещение площади с храмом Воскресения Христова
- Прогулка по Набережной Плеса + Посещение Заречья



Вы пройдете Тропой Левитана по деревянной лестнице к горе Левитана с деревянной церковью, известной по картине "Над вечным покоем".

Гораздо позже, утратив свою воинственность, он сохранил прекрасный обзор, а напряженный глаз часового уступил место восхищенному и внимательному взгляду художника.

